

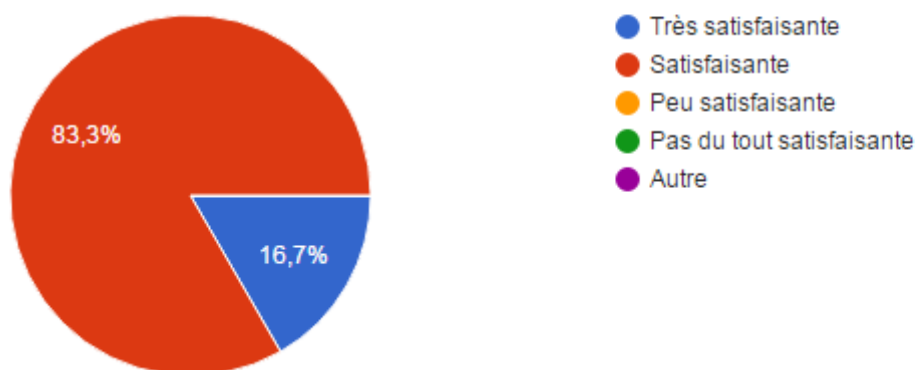
Hébergements Groupes Questionnaire fin de saison 2016

4 propriétaires questionnés - 6 réponses
des prestataires ont répondu plusieurs fois

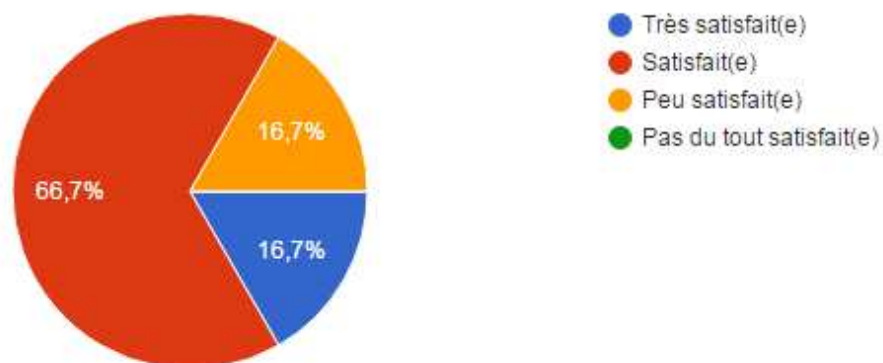
4 hébergements groupes – 2 réponses – soit un taux de retour de 50% en 2015

La saison estivale 2016

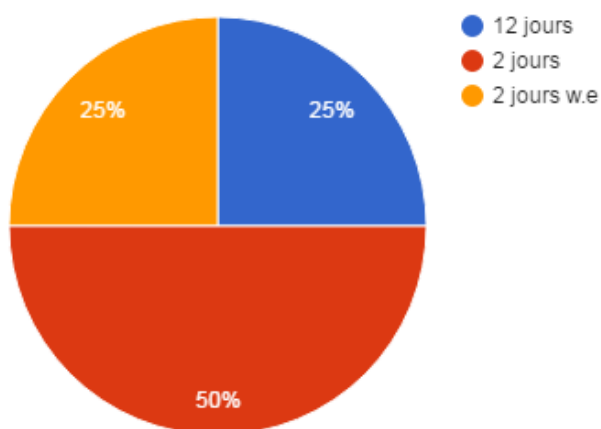
Globalement la fréquentation de votre hébergement pendant la saison 2016 a été ? - 6 réponses



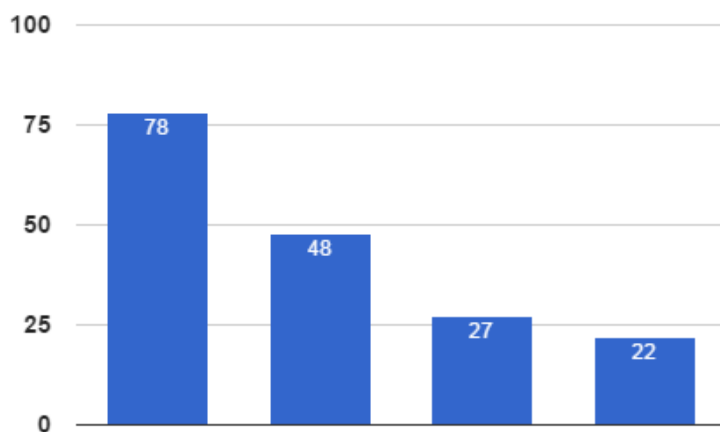
Par rapport à la saison 2015, vous êtes ? - 6 réponses



Durée du séjour - 4 réponses



Nombre de nuitées enregistrées - 4 réponses

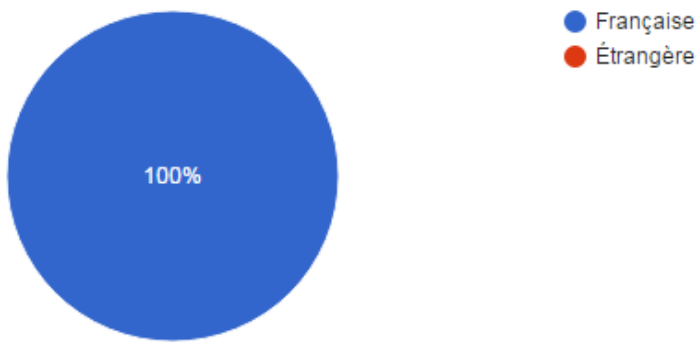


Quel est votre taux d'occupation ? - 2 réponses

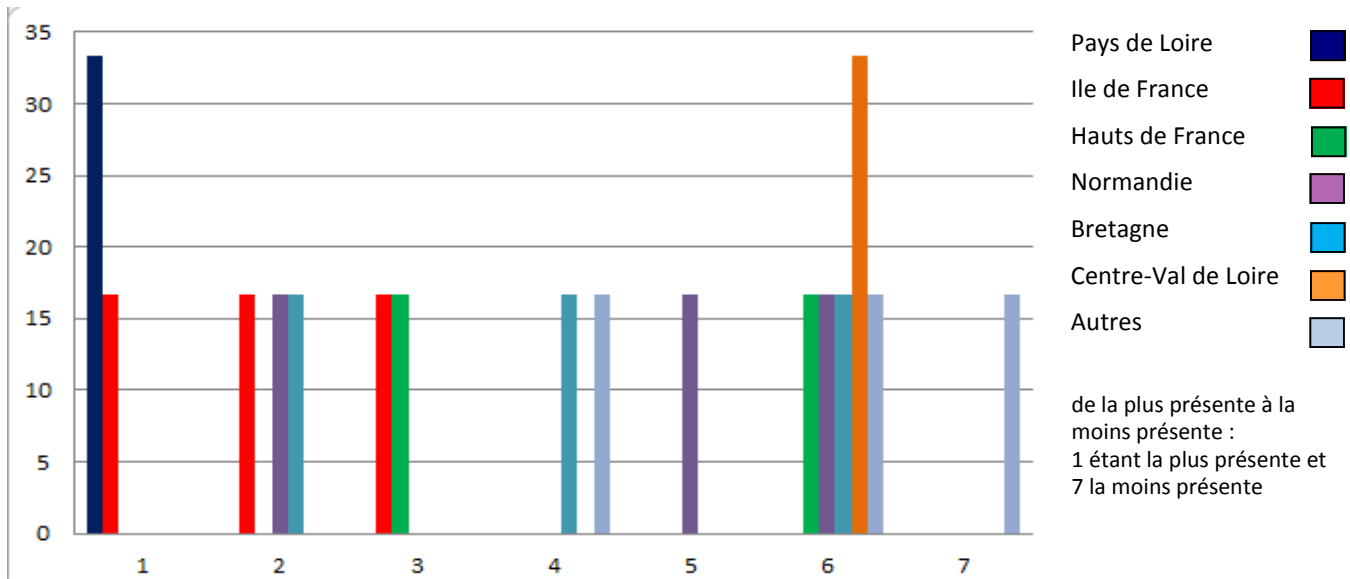
Seulement 2 hébergeurs ont répondu à cette question.

- ◆ Un taux d'occupation de 40% et 70%.

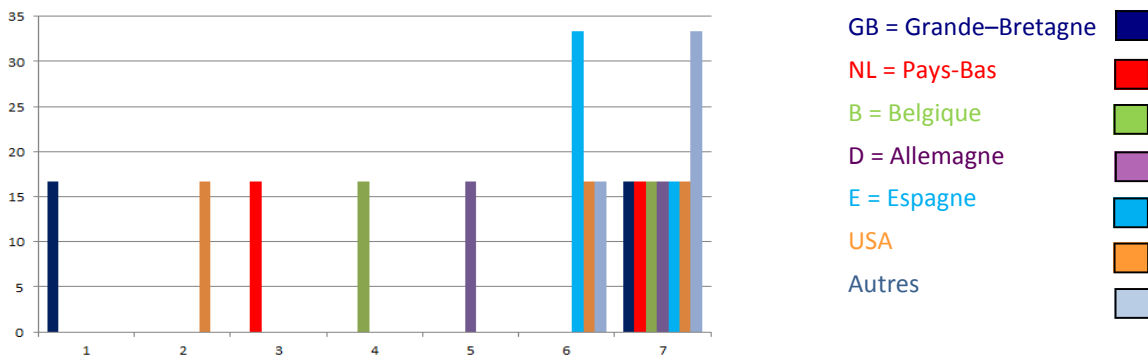
Votre clientèle est principalement : française



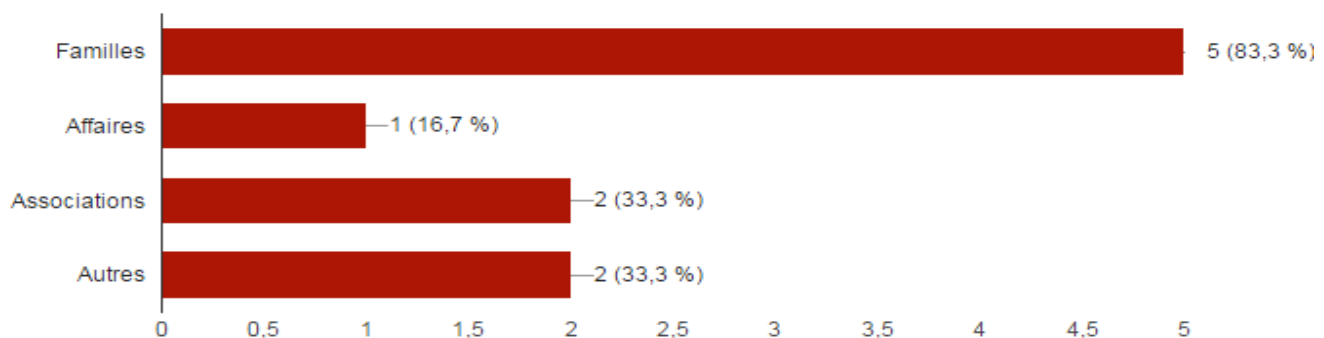
La clientèle française : origine Grand Ouest



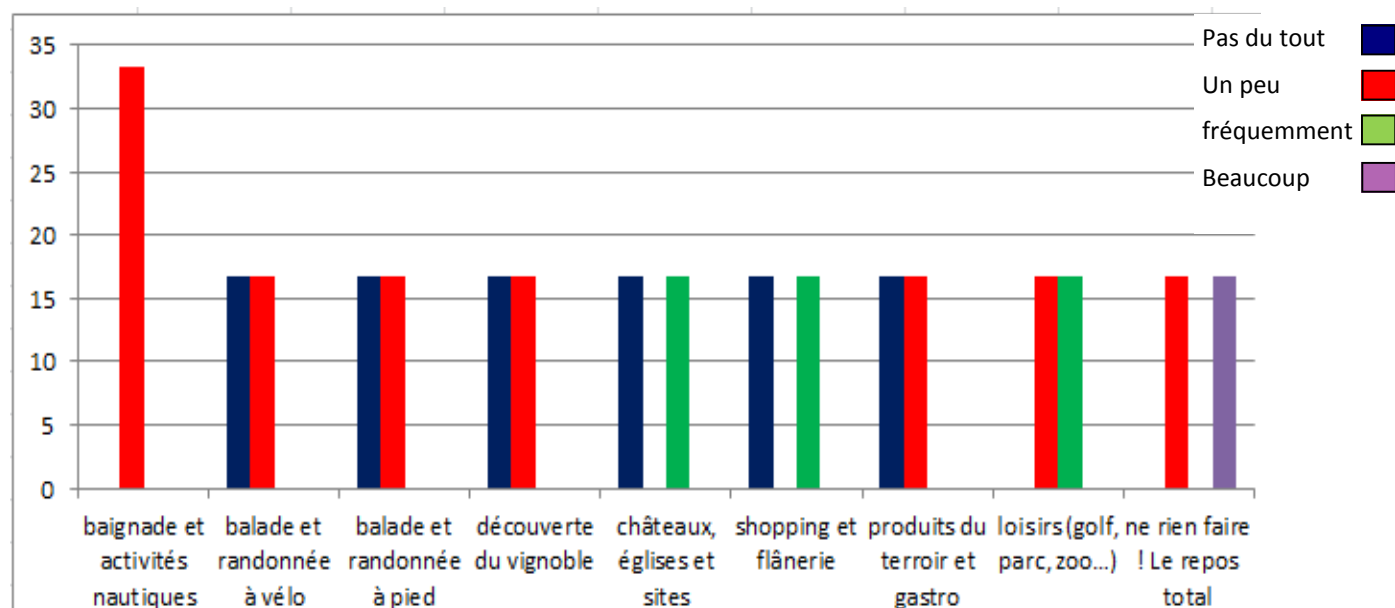
La clientèle étrangère : peu présente



Type de clientèle : Familiale



Quelles sont les attentes et pratiques de vos clients pendant leur séjour ?



La saison estivale 2016

Avez-vous rencontré des difficultés particulières pendant la saison ?

(3 réponses)

- ◆ Non
- ◆ Le respect des lieux par certains usagers.

Vous avez la parole

- ◆ Envoyer lors de la saison les disponibilités hébergeur aux restaurateurs car ils ont souvent des demandes l'été
- ◆ Toute la difficulté "nous concernant" se trouve dans la promotion de notre lieu, la communication..... Peut-on accéder à des formations sur le sujet? Merci

