

Gîtes

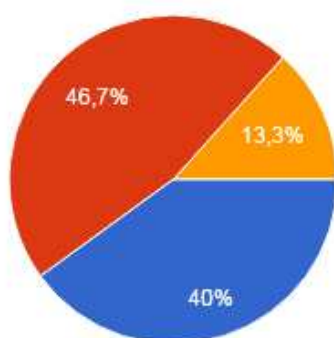
Bilan questionnaire fin de saison 2016

38 propriétaires questionnés - 15 réponses
soit un taux de retour de 39.5%

33 propriétaires de gîtes – 11 réponses - soit un taux de retour de 33,3% en 2015

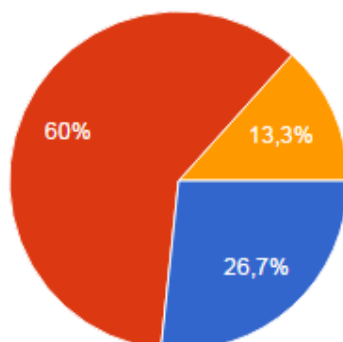
La saison touristique 2016

Globalement la fréquentation de votre hébergement pendant la saison 2016 a été ? (15 réponses)



- Très satisfaisante
- Satisfaisante
- Peu satisfaisante
- Pas du tout satisfaisante

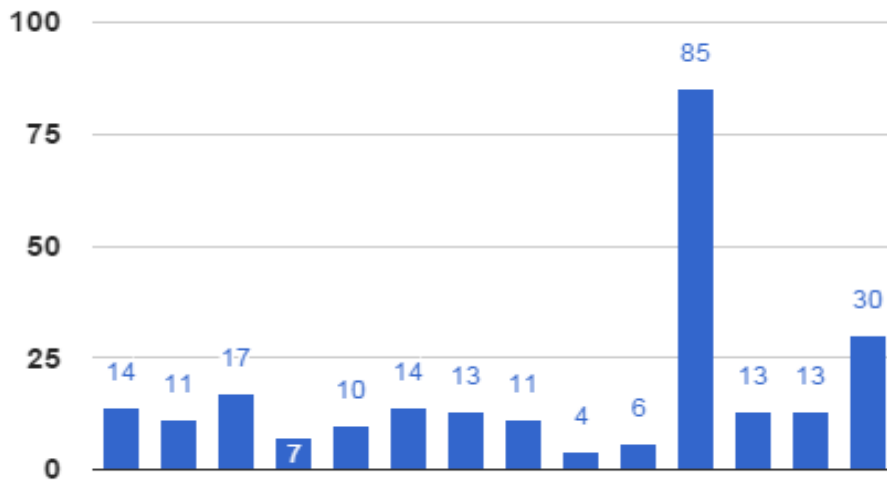
Par rapport à la saison 2015, vous êtes ? (15 réponses)



- Très satisfait(e)
- Satisfait(e)
- Peu satisfait(e)
- Pas du tout satisfait(e)

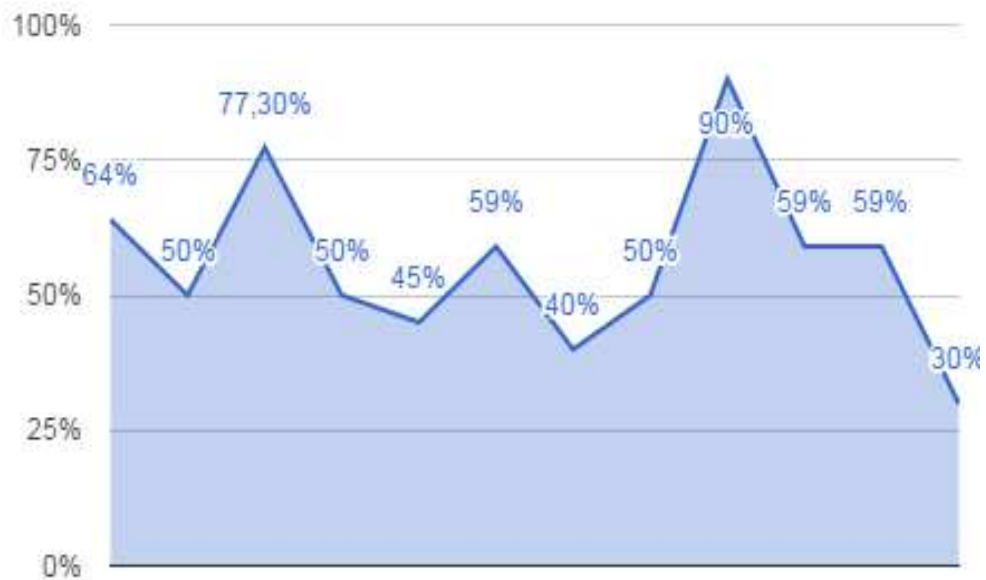
La saison touristique 2016

Nombre de semaines louées - 15 réponses

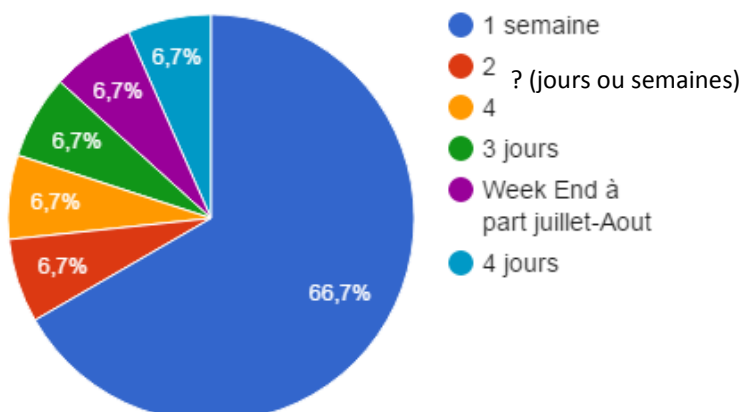


Nombre de semaines louées par prestataire

Quel est votre taux d'occupation ? - 12 réponses

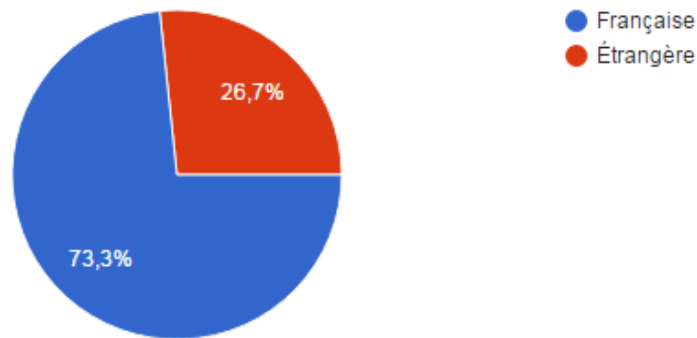


La durée moyenne du séjour ? - 15 réponses

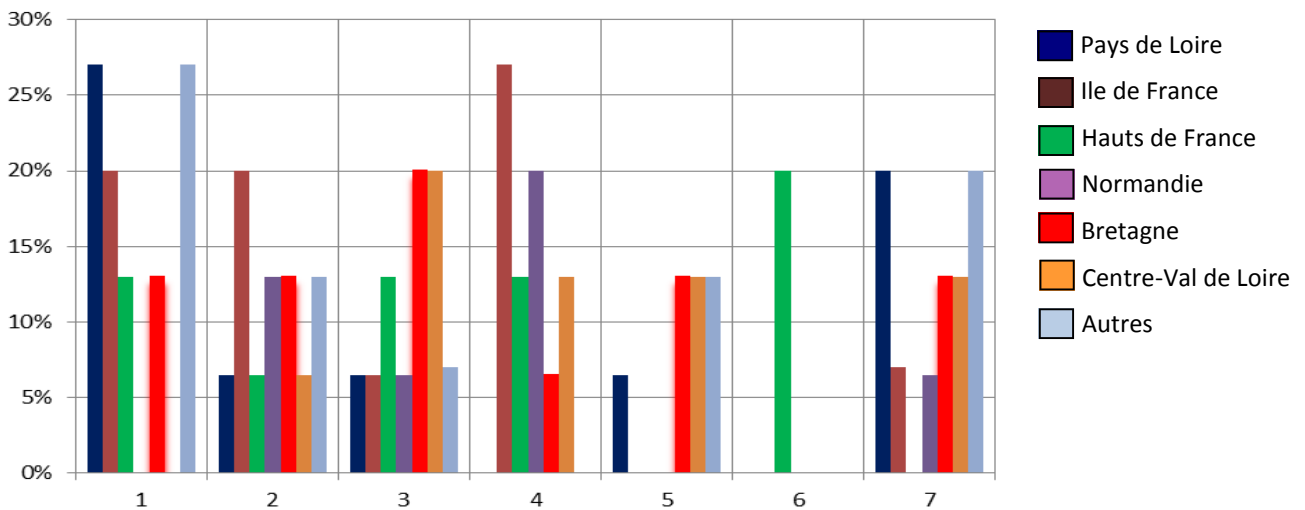


La saison touristique 2016

Votre clientèle est principalement : - 15 réponses

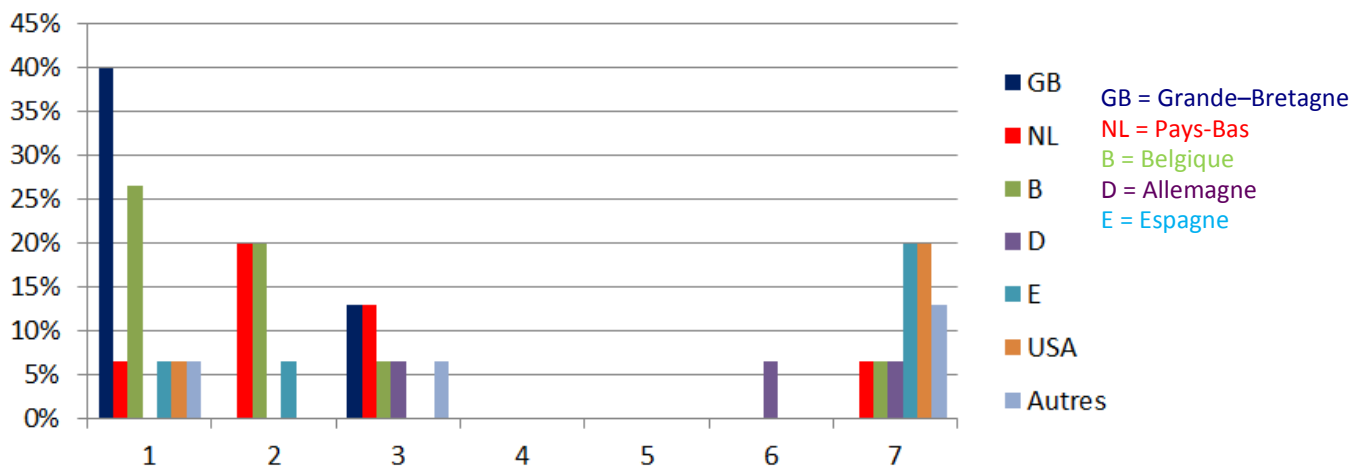


D'où vient votre clientèle française ?



de la plus présente à la moins présente : 1 étant la plus présente et 7 la moins présente

D'où vient votre clientèle étrangère ?

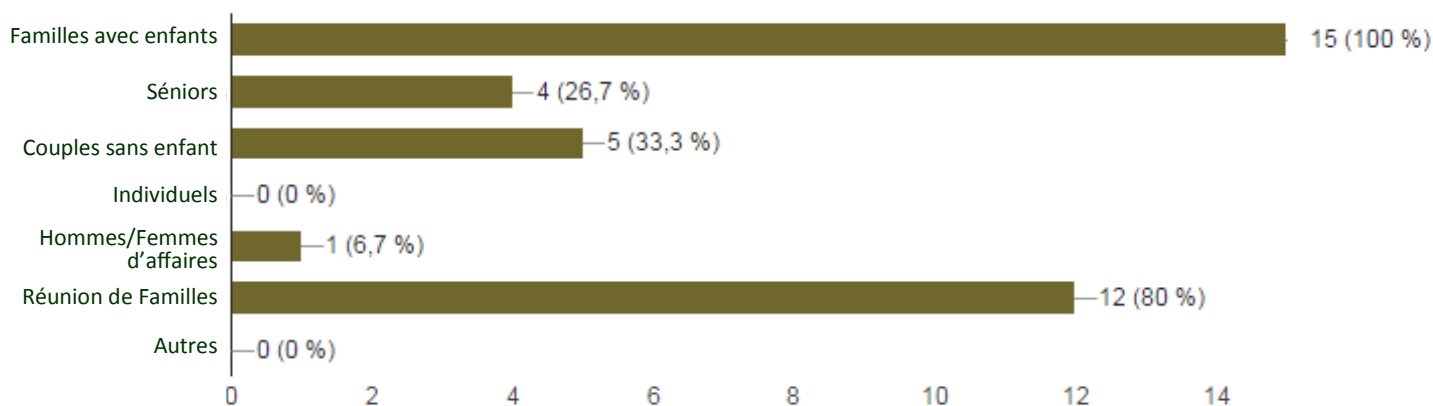


de la plus présente à la moins présente : 1 étant la plus présente et 7 la moins présente



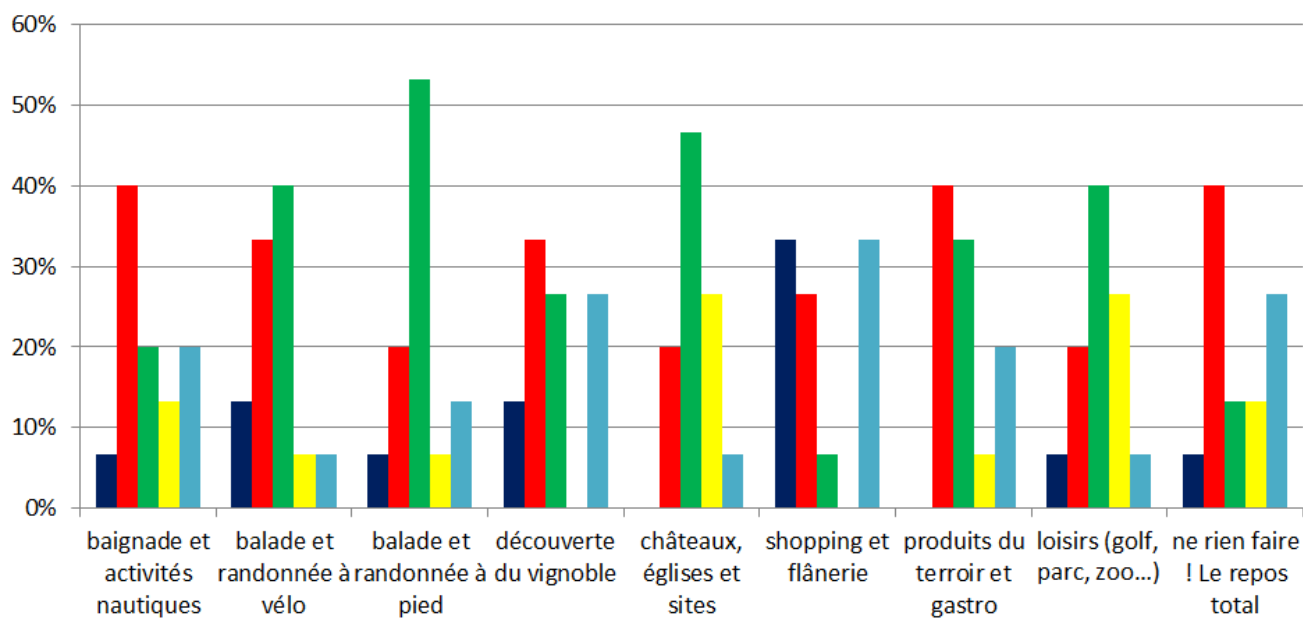
La saison touristique 2016

Type de Clientèle (15 réponses)



La saison touristique 2016

Quelles sont les attentes et pratiques de vos clients pendant leur séjour ?



- Pas du tout ■
- Un peu ■
- fréquemment ■
- Beaucoup ■
- NC ■

Les clients des gîtes sont à la recherche d'une multitude d'activités :

- randonnée à pied et à vélo,
- découverte du patrimoine,
- activités de loisirs.



Avez-vous rencontré des difficultés particulières pendant la saison ?

baisse de fréquentation. Plus du tout d'étrangers d'Outre Atlantique

Météo (!..)

Mois de juillet "calme" (comme chaque année depuis 2012)

Oui le bruit des chiens du voisinage (meute)

Quelles actions souhaiteriez-vous voir se développer en Communication et promotion ?

Etant en limite avec la Sarthe et l'Indre et Loire plus d'infos de leurs activités

Tourisme cyclo et pédestre

Expression libre :

profitez de ce questionnaire pour nous faire remonter vos remarques, suggestions, commentaires...

J'anticipe toujours beaucoup la collecte des documents touristiques en début de saison et les infos diffusées par l'OT, que je transmets aux clients, me semblent satisfaisantes. Je n'ai pas de demande Supplémentaire.

La "compétence" géographique de l'O.T. du Bugeois paraît bien floue ... Une identité clairement définie augmenterait sans doute son efficacité.

Le taux d'occupation pourrait être pris en compte Mars et Avril.

