



Office de Tourisme  
du Baugeois, en Anjou  
49150 BAUGÉ en ANJOU  
Tél. : 33 (0)2.41.89.18.07  
[tourisme.bauge@wanadoo.fr](mailto:tourisme.bauge@wanadoo.fr)  
[www.tourisme-bauge.com](http://www.tourisme-bauge.com)

## Chambres d'hôtes Questionnaire fin de saison 2016

21 propriétaires questionnés - 12 réponses

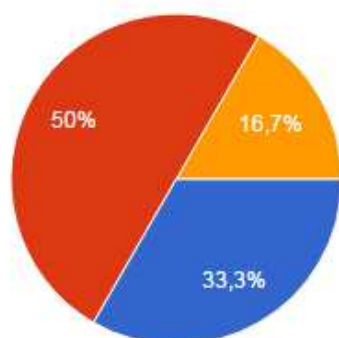
soit un taux de retour de 57%

20 propriétaires – 11 réponses—soit un taux de retour de 55% en 2015

### La saison touristique 2016

#### Globalement la fréquentation de vos chambres pendant la saison 2016 a été ?

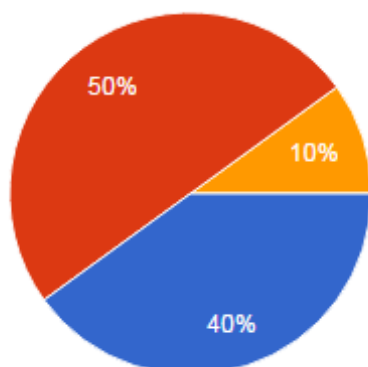
(12 réponses)



- Très satisfaisante
- Satisfaisante
- Peu satisfaisante
- Pas du tout satisfaisante

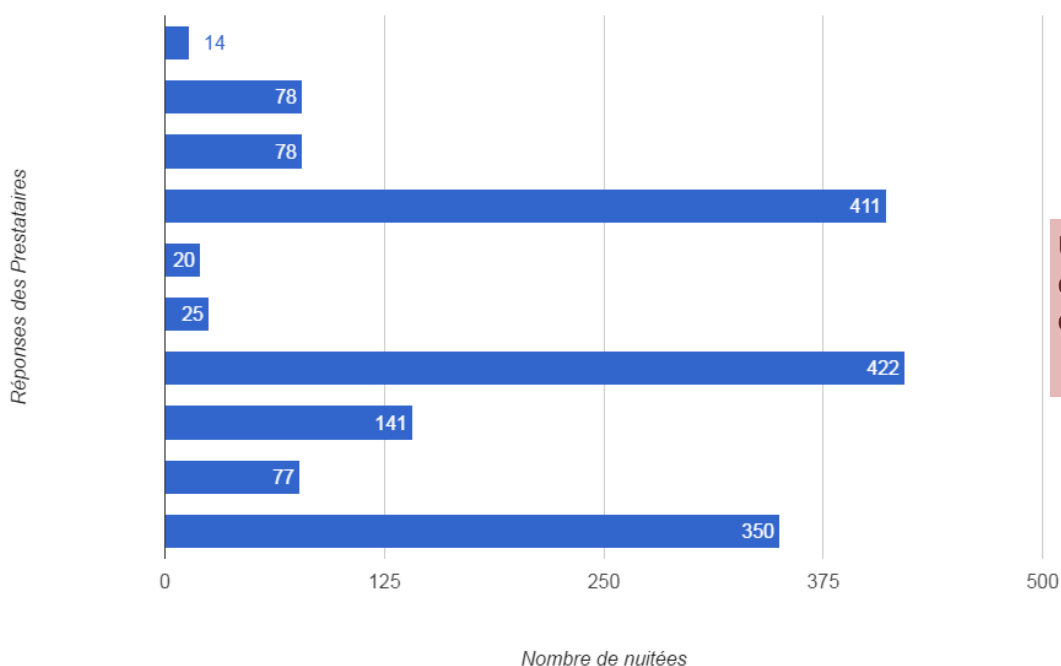
83.3% des professionnels ayant participé à cette enquête sont satisfaits à très satisfaits de la saison 2016.

#### Par rapport à la saison 2015, vous êtes ? - 10 réponses



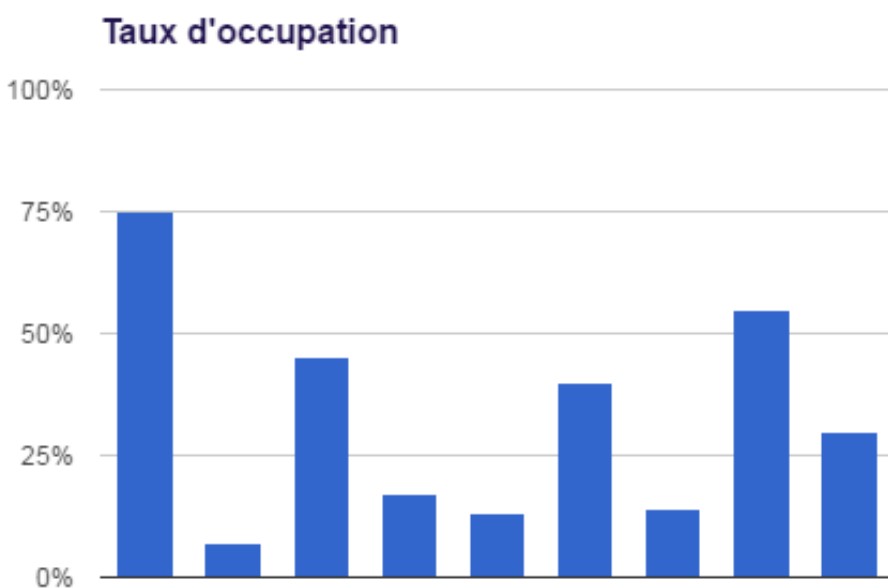
- Très satisfait(e)
- Satisfait(e)
- Peu satisfait(e)
- Pas du tout satisfait(e)

## Nombre de nuitées louées - 9 réponses



Une très grande disparité entre les chambres d'hôtes.

## Quel est votre taux d'occupation - 9 réponses



Un taux d'occupation assez variable d'un propriétaire à l'autre :

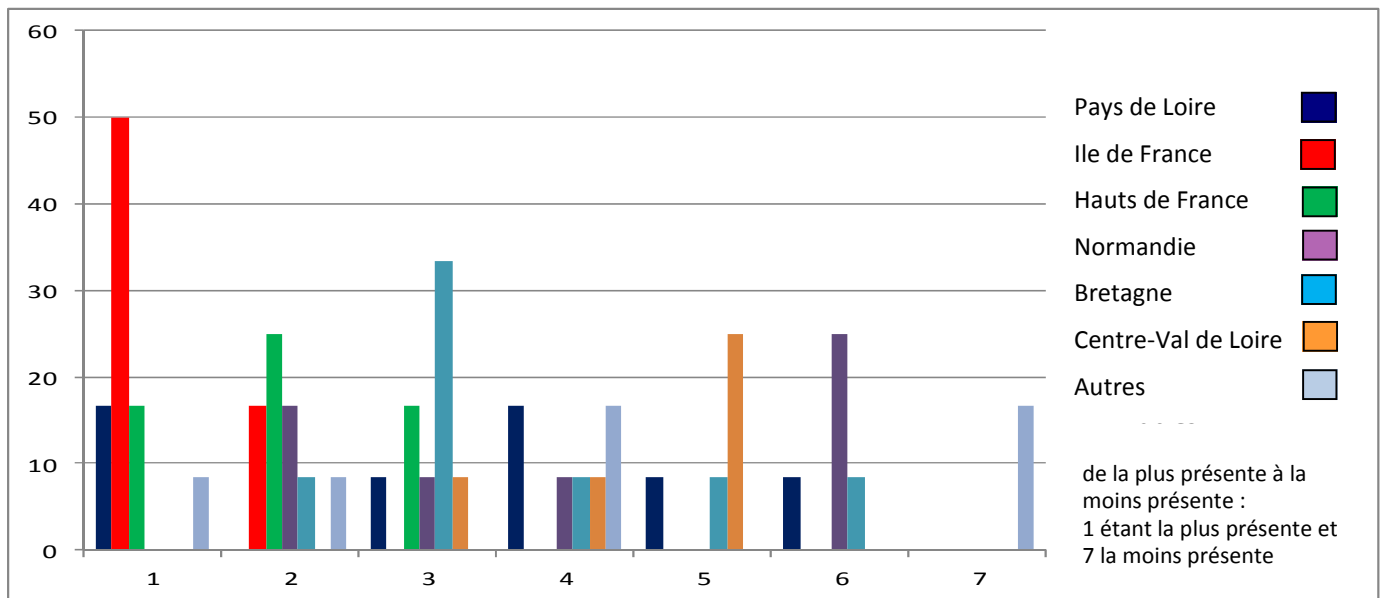
- ◆ 2 réponses au dessus des 50%
- ◆ 3 réponses entre 25% et 50%
- ◆ 4 réponses sous les 25%

Un taux à faire progresser pour certaines chambres d'hôtes qui peuvent être sous utilisées.

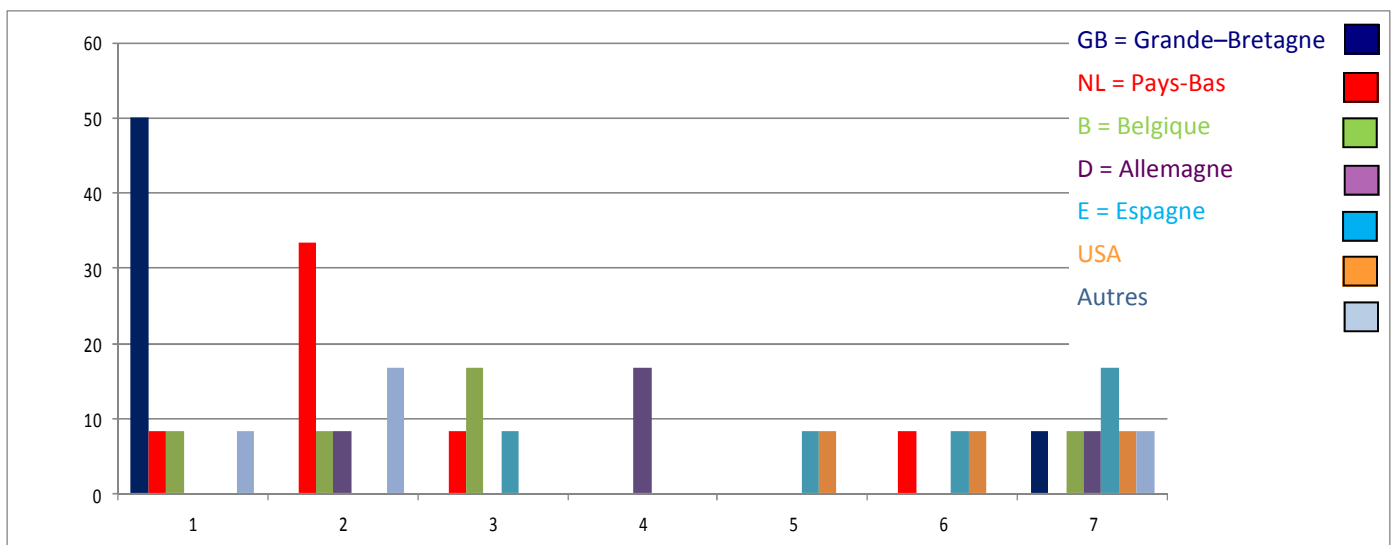
## Votre clientèle est principalement : (12 réponses)



## D'où vient votre clientèle française ?



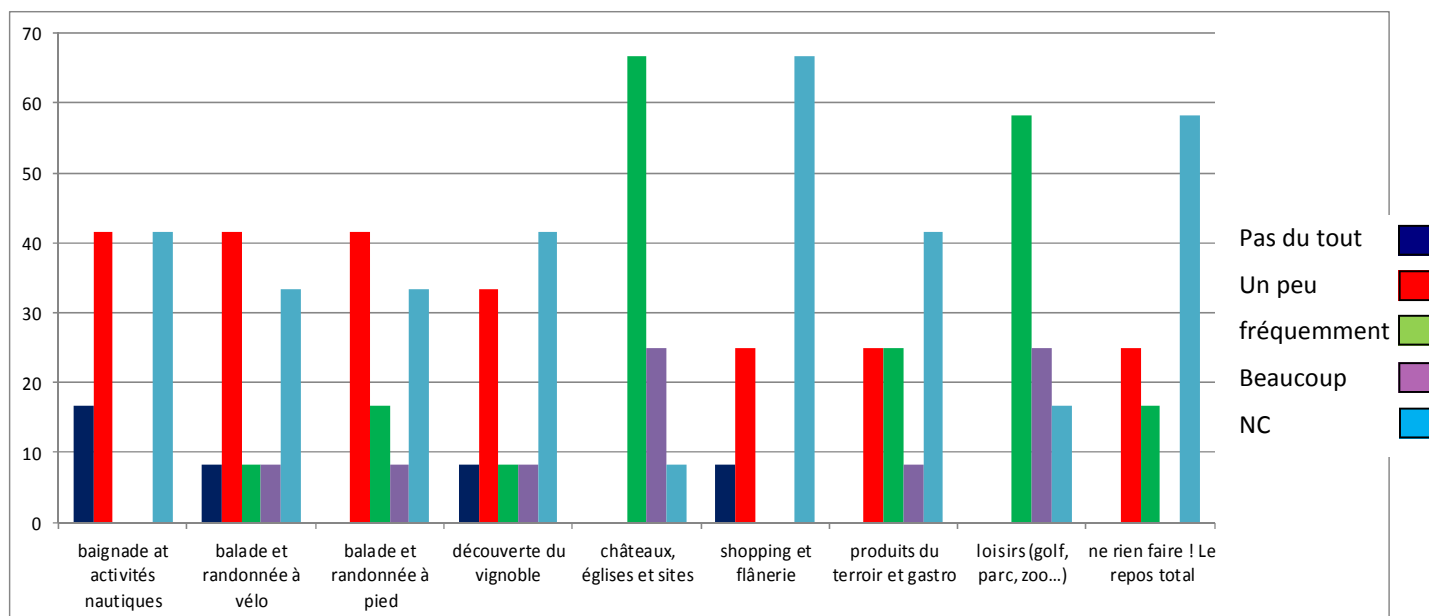
## D'où vient votre clientèle étrangère ?



de la plus présente à la moins présente :  
1 étant la plus présente et 7 la moins présente

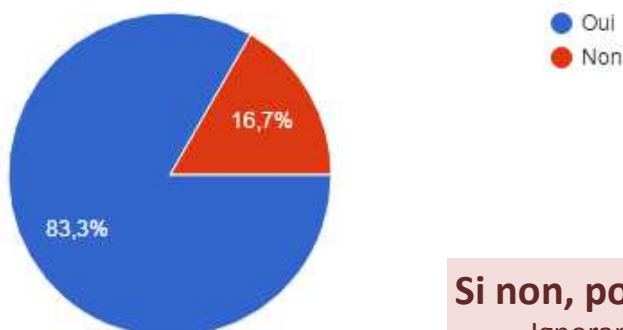
# La saison touristique 2016

## Quelles sont les attentes et pratiques de vos clients pendant leur séjour ?



# La saison touristique 2016

## Avez-vous participé à l'opération « Les Disponibilités » du 15/06 au 15/09 ? (12 réponses)



### Si non, pourquoi ?

- Ignorance

# La saison touristique 2016

## Avez-vous rencontré des difficultés particulières pendant la saison ?

(9 réponses)

- Non aucune

## Que souhaiteriez-vous voir se développer dans le réseau/pour le réseau ? (une réponse)

- stage et formation

## Vous avez la parole

- Malheureusement, il y a beaucoup de questions pour lesquelles je suis incapable de répondre car je ne demande pas ces Informations à mes clients.

- Satisfait

- Problème cette année avec le paiement du pack, quid de notre adhésion si il y a un changement de structure en 2017 ???